

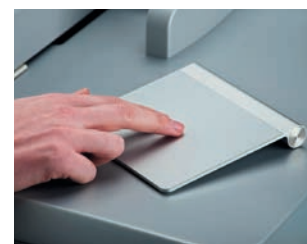
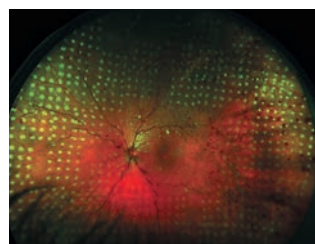
## Интегрированные лазерные системы ELLEX для заднего отдела глаза **IntegrePro Scan**



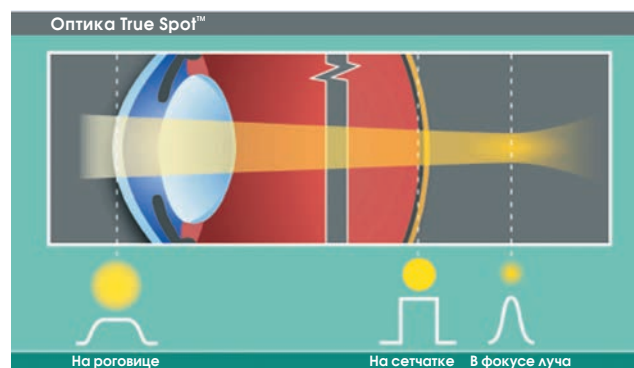
Полностью интегрированная мультиволновая сканирующая лазерная система обеспечивает точное и быстрое лазерное воздействие, высокую эффективность и безопасность лечения даже в самых сложных клинических случаях. Качество оптики и лазерного луча гарантировано многолетним опытом производства лазерных систем компанией ELLEX.



- **Эксклюзивная оптика WideView™ с углом стереоскопичности 10° обеспечивает непревзойденное качество визуализации и удобство работы на периферии**
- **Высокоскоростные гальванометры, рекордная скорость сканирования**
- **Плавное вращение паттернов, плавное изменение кривизны паттернов**
- Оптическая система True Spot™ совмещает равномерное распределение энергии в пятне со сниженной лучевой нагрузкой на роговице
- Управление паттерном с помощью беспроводного сенсорного тач-пада
- Встроенный моторизированный фильтр
- Плавное изменения диаметра пятна от 50 до 1 000 мкм
- Возможность выбора лазерного излучения с длиной волны в зелёном, жёлтом, зелёно-красном или жёлто-красном диапазоне



\* – фотография Optos



## Лазерная система ELLEX для лечения сухой формы возрастной макулярной дегенерации **2RT**



**Н**етепловая репаративная лазерная терапия сетчатки (2RT™) стимулирует естественный биологический потенциал в клетках пигментного и нейроэпителия. Лазерная система 2RT эффективна для лечения различных дистрофических и дегенеративных заболеваний сетчатки, включая **сухую форму возрастной макулярной дегенерации**.

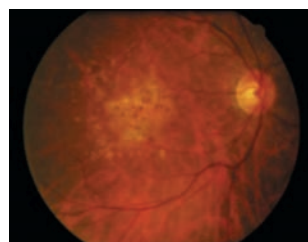
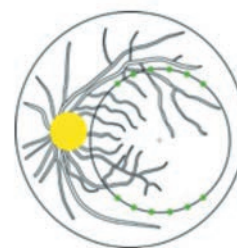
В отличие от обычной лазерной терапии воздействие **2RT абсолютно безопасно для нейроэпителия, не вызывает его теплового повреждения**. Воздействие проводится в парамакулярной зоне, вдали от области центрального зрения.

Запатентованная технология компании ELLEX позволяет генерировать низкоэнергетические наносекундные импульсы, приводящие к формированию микропузырей в клетках пигментного эпителия и их селективному апоптозу без термического повреждения сопредельных тканей, в частности фоторецепторных клеток.

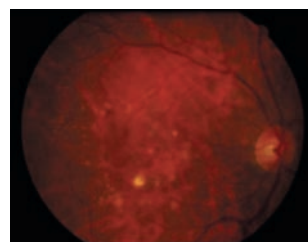
Это способствует активации репаративных клеточных процессов (пролиферации и миграции) в тканях заднего полюса. **В результате активной секреции цитокинов и факторов роста увеличивается проницаемость мембраны Бруха, восстанавливается обмен веществ между нейроэпителием и хориокапиллярами, что способствует видимому уменьшению либо полной резорбции друз.**

Эксклюзивный дистрибьютор компании «ELLEX» (Австралия) в России — фирма «Трейдомед Инвест»

Информация предназначена для медицинских работников



До 2RT



3 месяца после 2RT

