

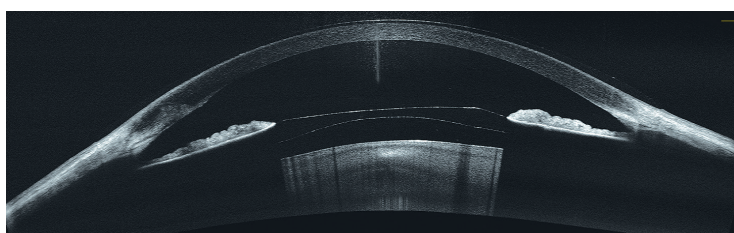
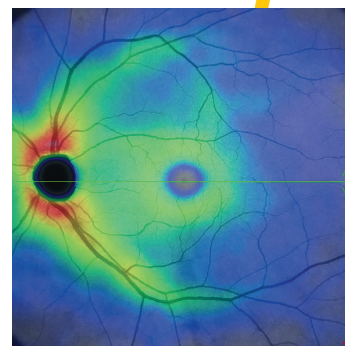
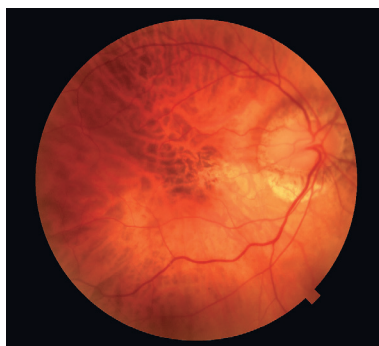
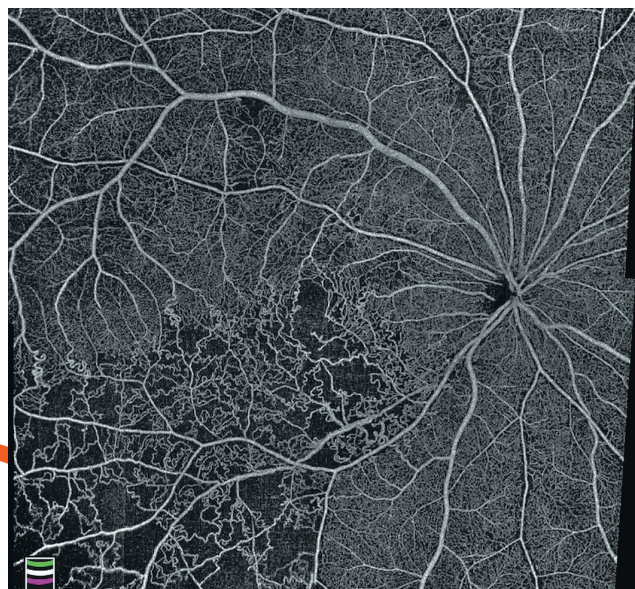
SOLIX

Оптический когерентный томограф нового поколения

- Повышенная скорость сканирования — 120 000 А-сканов в секунду
- Встроенная фундус-камера
- Программное обеспечение МСТ (Motion Correction Technology) — алгоритмы сканирования для пациентов с плохой фиксацией взгляда
- Диапазон сканирования в режиме ангио-ОКТ — от 3x3 до 18x18 мм
- Размер зоны сканирования в аксиальном направлении — 6,25 мм



- Программа AngioAnalytics™ для количественного анализа сосудов сетчатки
- Полноразмерное сканирование передней камеры
- Оптическая пахиметрия, картирование эпителия и стромы роговицы в зоне диаметром 10 мм



Эксклюзивный дистрибьютор «Optovue» (США) в России и странах СНГ — фирма «Трейдомед Инвест»

Информация предназначена для медицинских работников