



TRADOMED INVEST

КАЧЕСТВЕННОЕ ОБОРУДОВАНИЕ ДЛЯ ПРОФЕССИОНАЛОВ





TRADOMED INVEST

Moria – Ваш партнер в рефракционной хирургии и хирургии роговицы





Микрократом Evolution 3E



**Одна консоль –
четыре присоединяемых
модуля**

Газовая турбина - **CBm/CB SU**

Электромотор 1 - **M2**

Электромотор 2 - **OneUse-
Plus/SBK**

Электромотор 3 - **Epi-K**

CBm/CB SU

Epi-K

M2

OneUse-Plus/SBK





TRADOMED INVEST

Evolution 3E



- Регулятор скорости (для моторов M2 и OneUse-Plus)
- Две помпы, наличие аккумулятора
- Одна консоль для четырех моторов
- Блок из трех ножных педалей («Вакуум», «Вперед», «Назад»)





TRADOMED INVEST

Микрокератом OneUse-Plus

- Автоматическая продольная головка
- Назальная ориентация ножки клапана
- 15 000 резаний в минуту
- Клапан толщиной 100 мкм и 130 мкм
- Широкое поле обзора при создании клапана





Микрокератом One Use-Plus



One Use-Plus **SBK**

- **SBK** создает суббоуменовый лоскут подобно фемтосекундному лазеру
- клапан **100 мкм** – возможность проводить ЛАСИК на тонкой роговице
- Возможность формирования клапанов различного диаметра
- Возможность использования металлических колец



Микрокератом One Use-Plus

1. По данным кератометрии получаем значение кривизны роговицы

2. В зависимости от необходимого диаметра клапана выбираем кольцо и положение стопора

Horizontal K	Ring	Stop	Flap Diameter (assumptions)	Stroma available for ablation (calculations)	Hinge length (calculations)
39	-1	8	9,5	8,8	5,1
	0	7,5	9,0	8,3	5,0
40	-1	8	9,8	8,9	5,6
	0	7,5	9,3	8,4	5,4
41	-1	8,5	10,0	9,3	5,3
	0	8	9,5	8,8	5,1
	1	7,5	9,0	8,3	5,0
42	-1	8,5	10,3	9,4	5,7
	0	8	9,8	8,9	5,6
43	1	7,5	9,3	8,4	5,4
	0	8,5	10,0	9,3	5,3
	1	8	9,5	8,8	5,1
44	2	7,5	9,0	8,3	5,0
	0	8,5	10,3	9,4	5,7
45	1	8	9,8	8,9	5,6
	2	7,5	9,3	8,4	5,4
	1	8,5	10,0	9,3	5,3
46	2	7,5	9,5	8,5	5,8
	3	7,5	9,0	8,3	5,0
	2	8	9,8	8,9	5,6
47	3	7,5	9,3	8,4	5,4
	2	8,5	10,0	9,3	5,3
48	3	8	9,5	8,8	5,1
	2	8,5	10,3	9,4	5,7
49	3	8	9,8	8,9	5,6
	2	9	10,5	9,8	5,4
	3	8,5	10,0	9,3	5,3



TRADOMED INVEST

Микрокератом One Use-Plus SBK: клинические результаты

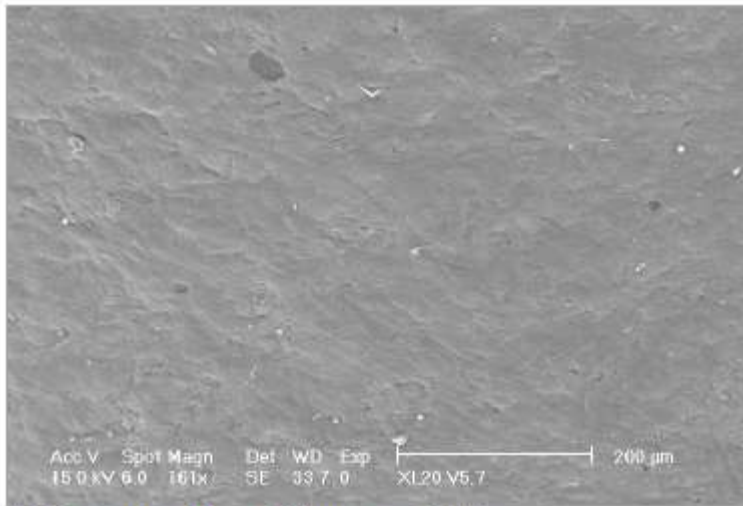
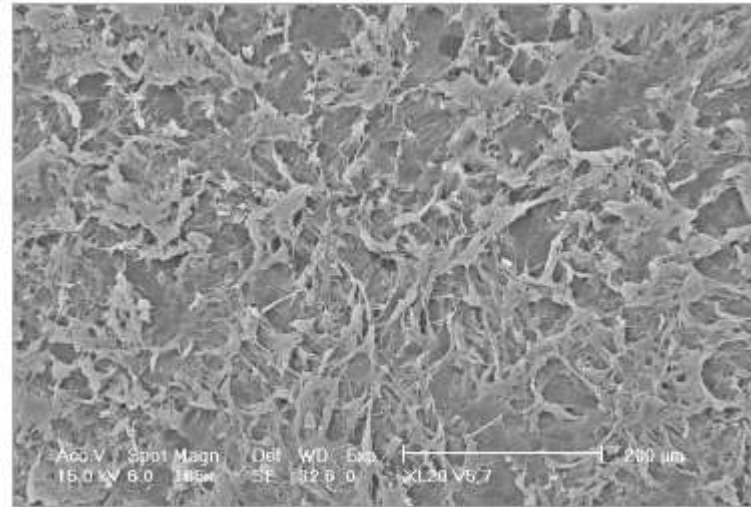


Fig.12: Scanning Electron Microscopy (x160):
Moria One Use-Plus SBK



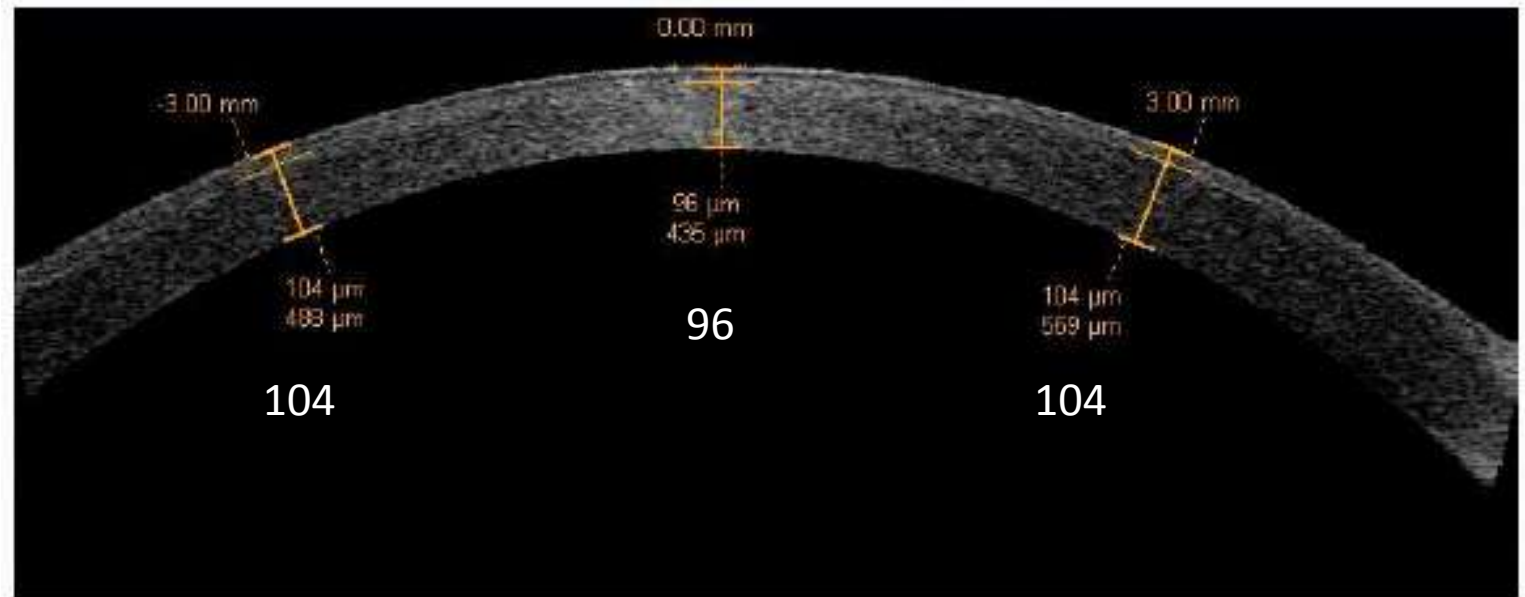
IntraLase* 60kHz

Более гладкое стромальное ложе даже по сравнению с фемтосекундным лазером



TRADOMED INVEST

Микрокератом One Use-Plus SBK: клинические результаты



Высокая предсказуемость толщины клапана : 100 ± 9.6 мкм (83-125)
N = 84 глаза. Разница в толщине клапана в центре и на периферии
составляет всего лишь 10 %



TRADOMED INVEST

Микрокератом One Use-Plus SBK: клинические результаты

По сравнению с традиционным ЛАСИК :

- Более «сильная» роговица, меньше риск эктазии
- Короткий период зрительной реабилитации
- Меньше риск появления глэр- и гало-эффектов
- Меньше риск возникновения синдрома «сухого глаза»
- Возможность проводить ЛАСИК на тонкой роговице
- Лучшая контрастная чувствительность
- Меньшее количество индуцированных аберраций высшего порядка



TRADOMED INVEST

Микрокератом Ері-К

Полностью автоматизированная система с одноразовой головкой для выполнения операции Эпи-ЛАСИК



- Быстро
- Надежно
- Безопасно



Головка Ері-К

- Отделяет, а не отрезает эпителиальный слой от боуеновой мембраны
- Аппланационная пластина исключает повреждение стромы
- Одноразовая головка с предустановленным лезвием исключает риск повреждения и инфицирования сепаратора
- Позволяет сохранить жизнеспособность эпителия
- Два металлических кольца с четырьмя положениями стопора





TRADOMED INVEST

Микрокератом Ері-К

Рукоятка Ері-К

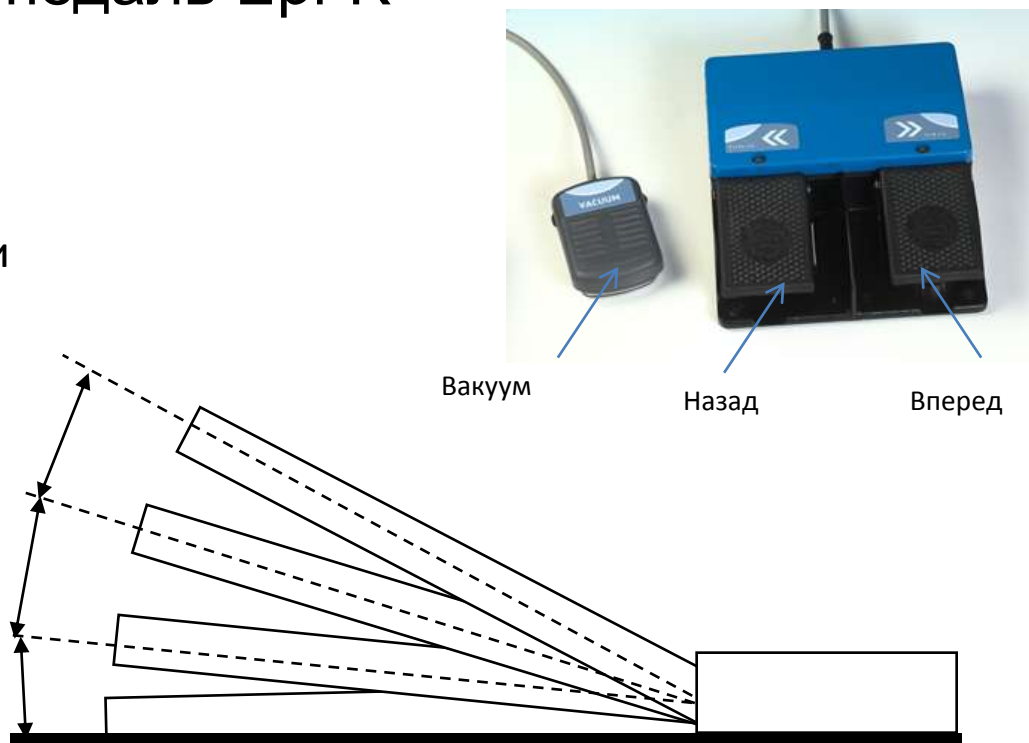
- Легкая и эргономичная конструкция
- Два мотора: для осцилляции и продвижения лезвия
- Высокая скорость осцилляции специально разработана для отделения эпителия





Ножная педаль Ері-К

- Три положения педали «**Вперед**» :для большего контроля за продвижением
- Положение 1 .Осцилляция и низкая скорость продвижения для отсепаровки эпителия от боуеновой мембраны
- Положение 2 . Осцилляция и средняя скорость – отделение эпителия наполовину
- Положение 3 .Осцилляция и стандартная скорость для завершения отсепаровки
- Педаль «**Назад**»:осцилляции нет, скорость постоянная





TRADOMED INVEST

Микрокератом Ері-К: клинические результаты

- Уменьшение риска эктазии
- Короткий период восстановления зрительных функций
- Меньшее количество aberrаций высокого порядка по сравнению с ЛАСИК
- Меньшее количество помутнений роговицы по сравнению с ФРК
- Меньше болевых ощущений у пациента





Возможности техники ALTK



Различные виды кератопластики:

- DSAEK
- ультратонкая DSAEK
- SALK
- DALK
- Эндокератопластика
- Mushroom - кератопластика

- Эффективная и безопасная ламеллярная хирургия
- Быстро, просто, удобно



TRADOMED INVEST

Система ALTK

Основание искусственной камеры ALTK



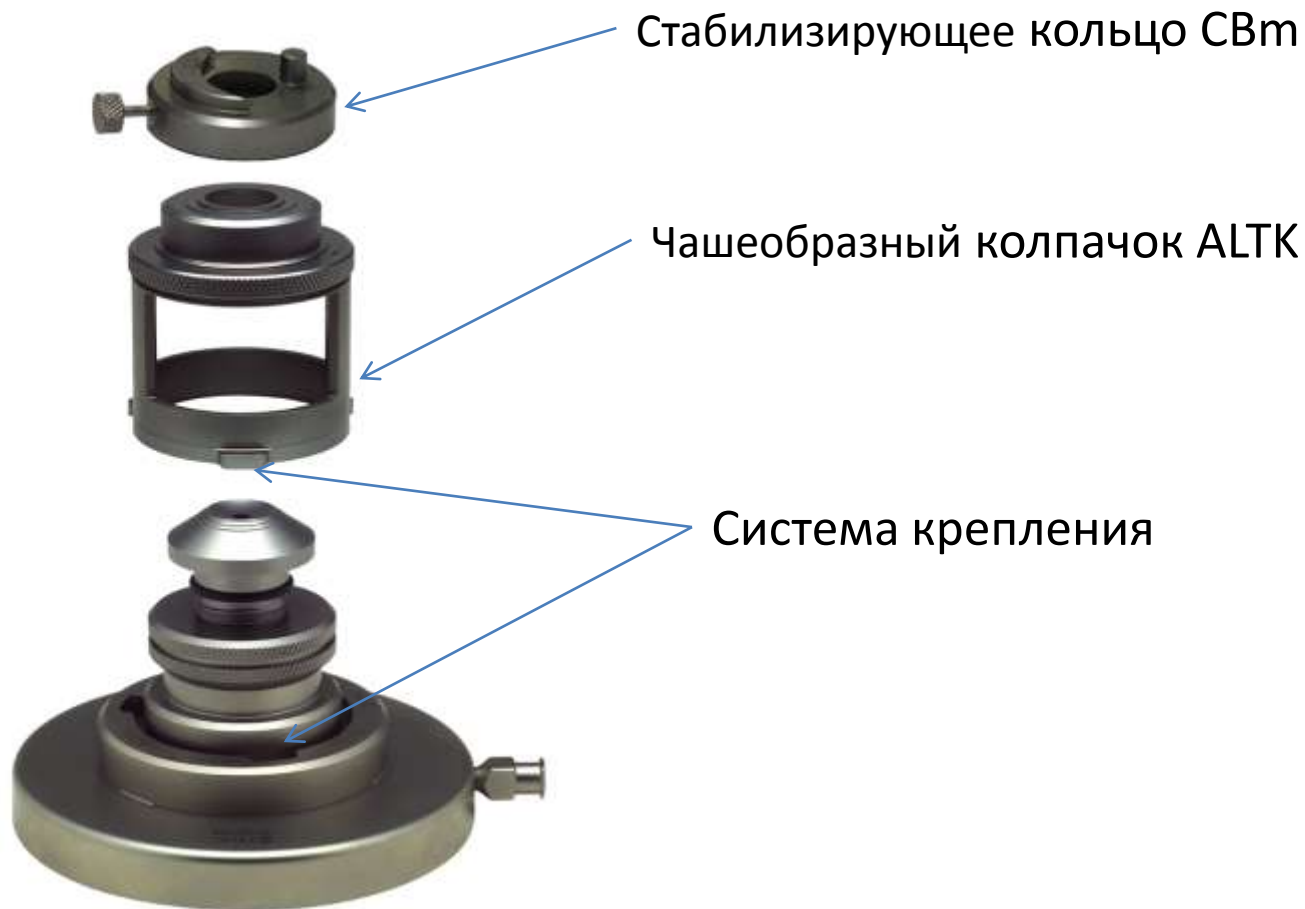
Для создания давления в камере используют:

- BSS
- Optisol
- Воздух



TRADOMED INVEST

Система ALTK





TRADOMED INVEST

Система ALTK



Чашеобразный колпачок со
встроенным стабилизирующим
кольцом

Аппланационные линзы не
требуются



Комплект ALTK-CBm





Блок трепана для получения
трансплантата нужного размера

Для получения трансплантата
диаметром 8 и 9 мм



TRADOMED INVEST

Микрокератом ALTK-CBm



Одноразовая искусственная камера

- Наличие вращающегося направляющего кольца позволяет получать срезы в противоположных квадрантах роговицы
- Более плоские трансплантаты
- Возможность получать максимально возможные диаметры трансплантатов



TRADOMED INVEST

Микрократом ALTK-CBm



Новые одноразовые головки СВ SU:

- 50 мкм
- 90 мкм
- 110 мкм
- 130 мкм
- 200 мкм
- 250 мкм
- 300 мкм

Возможность использования головок в любых сочетаниях, как для получения ультратонкого (за два прохода), так и стандартного для DSAEK трансплантата



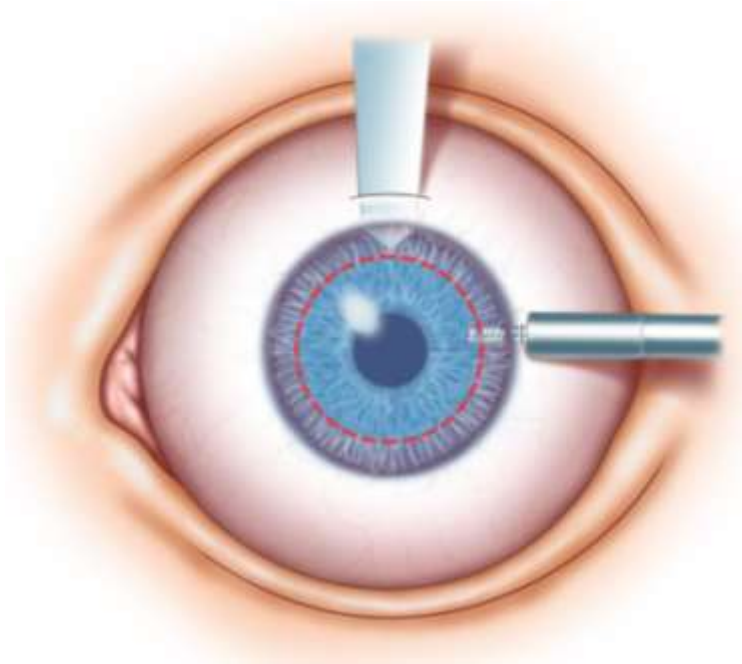
Толщина среза, получаемого с помощью микрокератома SBm

Маркировка головки	Величина приращения, мкм	Толщина среза, мкм
130	+ 30	160
200	+ 50	250
250	+ 60	310
300	+ 70	370
350	+ 85	435
400	+ 100	500



TRADOMED INVEST

Техника проведения DSAEK

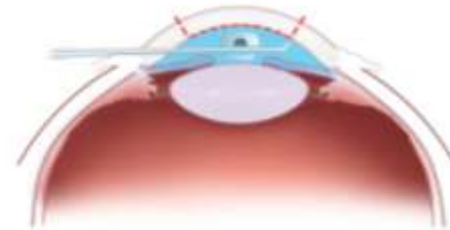
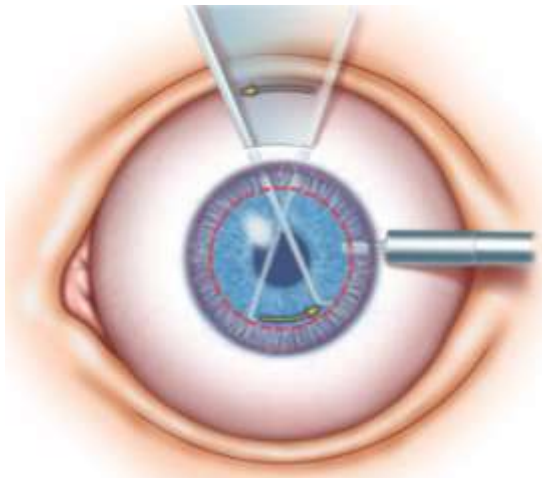


- Лимбальный, корнеальный разрез или склеральный туннель
- Ирригатор для поддержания объема передней камеры
- Маркировка роговичного эпителия



TRADOMED INVEST

Техника проведения DSAEK

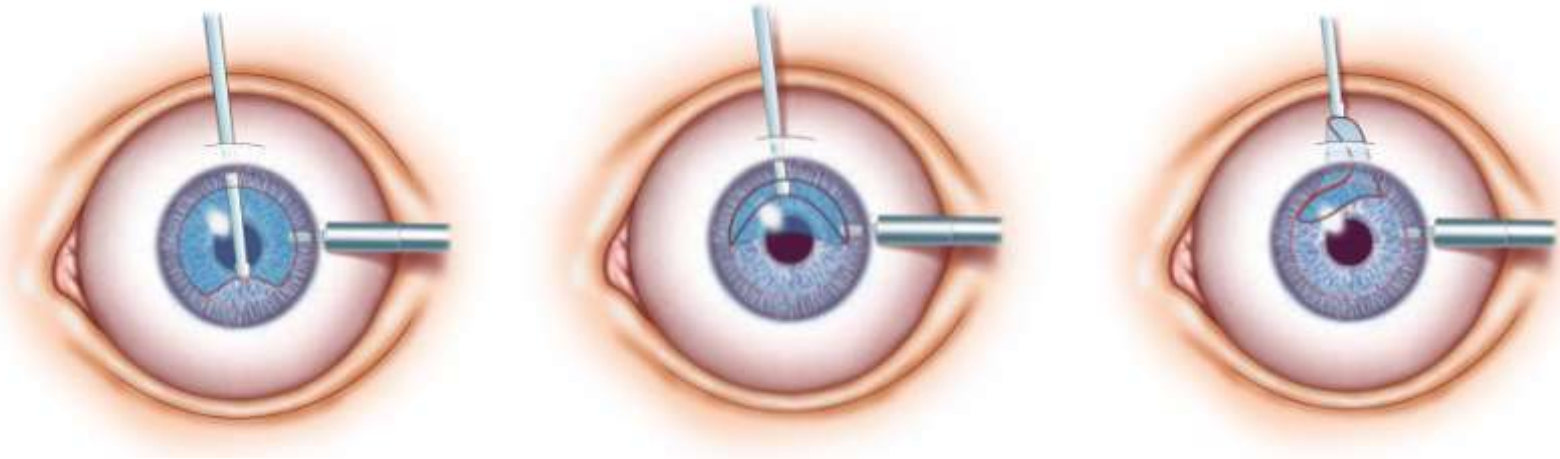


Десцеметова мембрана отсепаровывается на 360 ° с помощью крючка Прайса

Жидкость из ирригатора способствует поддержанию объема передней камеры



Техника проведения DSAEK



Десцеметова мембрана с эндотелием извлекаются специальным инструментом



TRADOMED INVEST

Техника проведения DSAEK по методу Dr. Busin

Техника Dr. Busin для имплантации донорского материала



Шпатель для имплантации трансплантата

- Возможность имплантации через небольшой разрез 3.2 мм
- Не требует складывания трансплантата (taco-метод)
- Минимальные потери эндотелиальных клеток



TRADOMED INVEST

Техника проведения DSAEK по методу Dr. Busin



Щипцы для захватывания и позиционирования
донорского трансплантата

- Диаметр 20 G
- Размер щипцов оптимально адаптирован для шпателя
- Контакт только с периферической частью эндотелия
- Оптимизированный размер для предотвращения потери клеток эндотелия



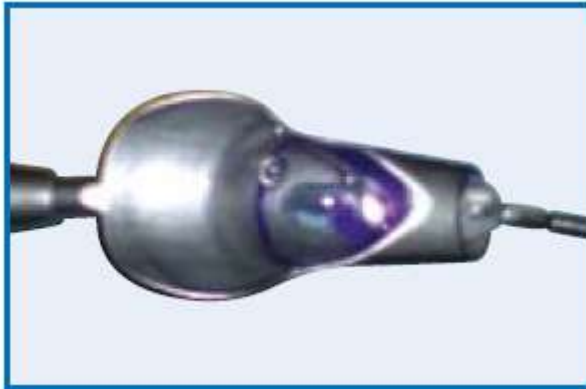
Техника проведения DSAEK по методу Dr. Busin

1



Трансплантат укладывается на шпатель эндотелиальной стороной вверх и захватывается щипцами

2



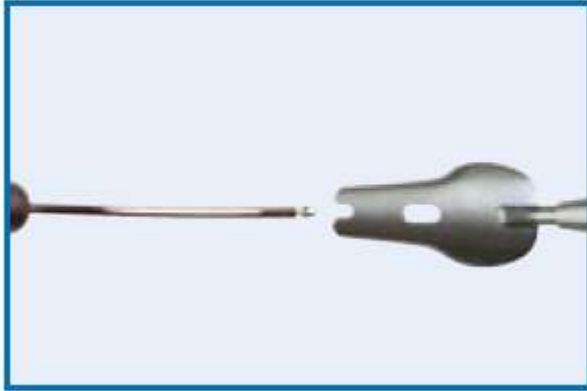
Донорский лоскут втягивается в отверстие шпателя



TRADOMED INVEST

Техника проведения DSAEK по методу Dr. Busin

3



Шпатель переворачивается и вводится через назальный склеральный туннель.

4

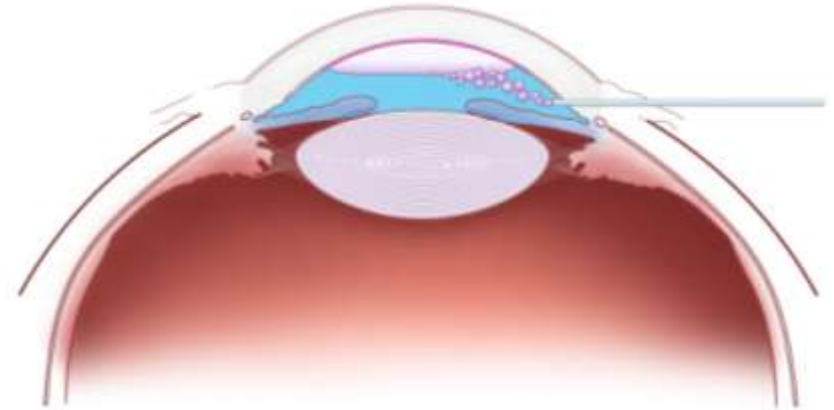
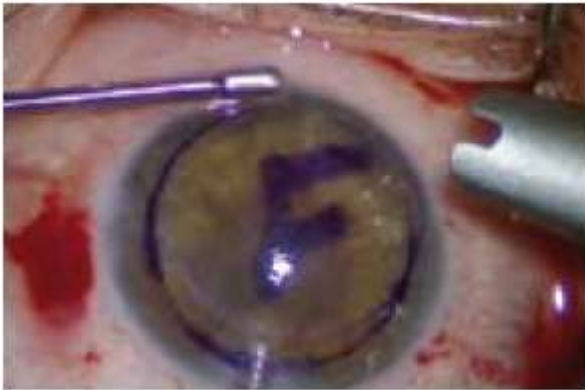


Щипцы через темпоральный прокол захватывают трансплантат и протаскивают его в переднюю камеру.



Заключительный этап DSAEK

5



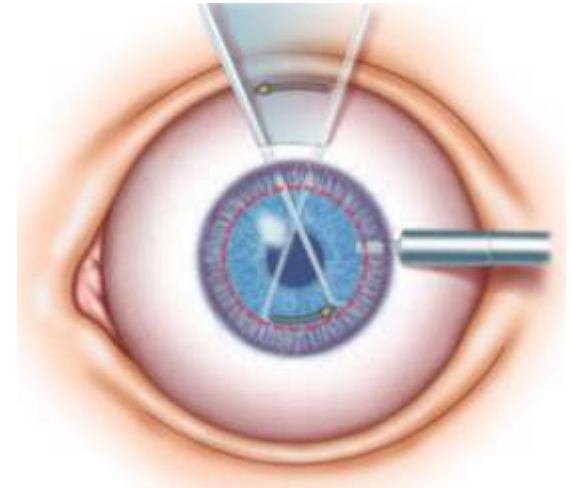
Донорский лоскут расправляется под действием жидкости из ирригатора

На места разрезов накладываются узловые 10.0 нейлоновые швы



Преимущества DSAEK перед проникающей кератопластикой

- Минимальное повреждение роговицы
- Лучшее приживление трансплантата
- Не меняет степень астигматизма
- Сохранение роговичных нервных окончаний
- Короткий период зрительной реабилитации
- Возможность комбинации с интраокулярными процедурами





TRADOMED INVEST

Moria – мировой лидер в производстве микрокератомов

Компания Moria предлагает:

- качественные решения для:
 - ✓ ЛАСИК
 - ✓ Эпи-ЛАСИК
 - ✓ ламеллярной кератопластики
 - ✓ эндокератопластики
- широкий выбор хирургических инструментов
- высокий уровень сервиса
- регулярные поставки расходных материалов
- выгодные программы «trade-in»
- обучающие тренинги





TRADOMED INVEST

Вопросы?





TRADOMED INVEST

Благодарим за
внимание!

