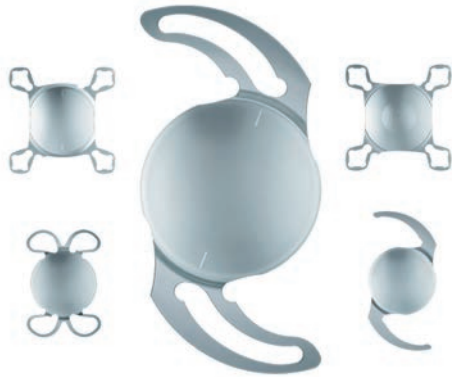


# Комплексное предложение для диагностики и хирургии катаракты

## ИОЛ Medicontur



### Интраокулярные линзы

- Асферическая оптика
- Ахроматическая оптика — число Аббе = 58
- Превосходная центрация и стабильность — максимальный угол контакта гаптики с капсульным мешком = 180°
- Улучшенная защита от ПЗК — уникальный запатентованный острый непрерывный квадратный край 360° с радиусом 10.0 микрон
- Широкий диоптрийный ряд (от -10 до +45 D)
- Оптимальное сочетание гидрофильных и гидрофобных мономеров обеспечивает эластичность, равномерную укладку в картридж, плавное и симметричное раскрытие ИОЛ внутри капсульного мешка
- "Glistening free" — ИОЛ изготовлены из инновационного гидрофобного материала SEMTE последнего поколения, синтезированного и запатентованного компанией Medicontur

**MEDICONTUR**  
Material. Design. Optics.

## MEGATRON S4 HPS



### Система для хирургии катаракты и заднего отдела глаза

- Три типа насосных систем: насос Вентури, перистальтический, гибридный (HPS). Больше возможностей и контроля
- Единая универсальная кассета. Одна кассета на один операционный день
- Встроенный компрессор. Экономия места и средств. Минимум шума
- Русскоязычное голосовое меню
- Яркое эндоосвещение: яркость до 80 люмен на все типы световодов
- Высокоскоростные витреотомы с частотой до 12 000 резов в минуту. Постоянно открытое отверстие аспирации для большего контроля и стабильности потока
- Возможность расширения функционала от факосистемы до комбинированной системы

**Geuder**<sup>®</sup>  
Precision made in Germany

## Geuder

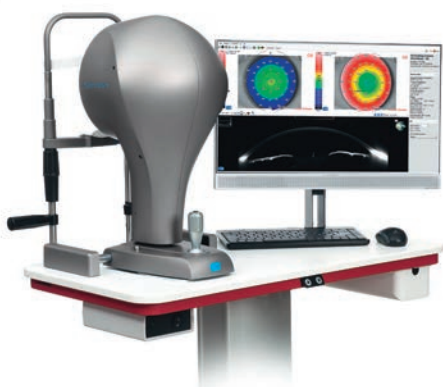
### Микрохирургические инструменты премиум-класса

- Широчайший выбор для профессионалов — более чем 1400 позиций!
- Непревзойдённое качество изготовления — опыт более 70 лет!
- Уникальные технические решения и инструменты
- Особенное хромированное покрытие
- Сделано в Германии

**Geuder**<sup>®</sup>  
Precision made in Germany



## SIRIUS+



### Анализатор переднего отдела глаза: Шаймпфлюг-камера + диск Пласидо

- Одновременное выполнение кератоскопии и Шаймпфлюг-томографии
- Все необходимые карты для передней и задней поверхности роговицы
- Скрининг на кератоконус по данным передней и задней поверхности роговицы
- ПО для планирования интрастромальных сегментов
- Анализ волнового фронта передней и задней поверхности роговицы
- Анализ «сухого глаза»: мейбография, анализ времени разрыва слёзной плёнки NiBut, анализ слёзного мениска, гиперемии глаза
- Модуль примерки контактных линз
- Модуль расчёта ИОЛ по технологии трассировки лучей (опция)
- Пупиллометрия и пупиллография



## OptoYAG

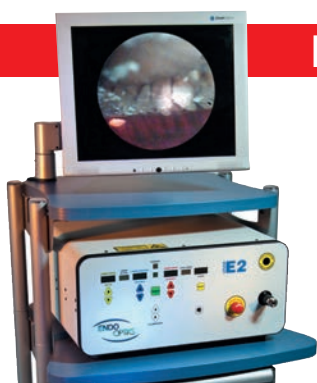


### Nd:YAG лазерная система

- Функциональный Nd:YAG лазер, выполненный в компактном индустриальном дизайне
- Излучатель собственного производства, повышенный ресурс работы и стабильность эксплуатационных характеристик
- Высокая эффективность лазерного луча: процедуры фотодисцизии требуют минимум импульсов
- Высокая скорость срабатывания между нажатием на кнопку и лазерным импульсом, частота импульсов до 3 Гц
- Оптика щелевой лампы производства CSO обеспечивает удобство и комфортную цветопередачу
- Возможность апгрейда до YAG&SLT комбайна
- Эргономичное двустороннее расположение регулировок, удобный подбор энергии



## E2



### Видеоэндоскопическая система

- Уникальные возможности для самых сложных случаев
- Определение и удаление остатков ядра или кортикальных масс
- Комбинированная процедура фактоэмульсификации и антиглаукоматозной эндоциклофотокоагуляции
- Облегчение подшивания дислоцированных ИОЛ
- Определение гаптических элементов в сумке или борозде
- Визуализация структур глаза в условиях помутнения оптических сред



Информация предназначена для медицинских работников